

어린이집 평가지표와 함께하는

사고 예방을 위한

# 어린이집 안전 수칙 I

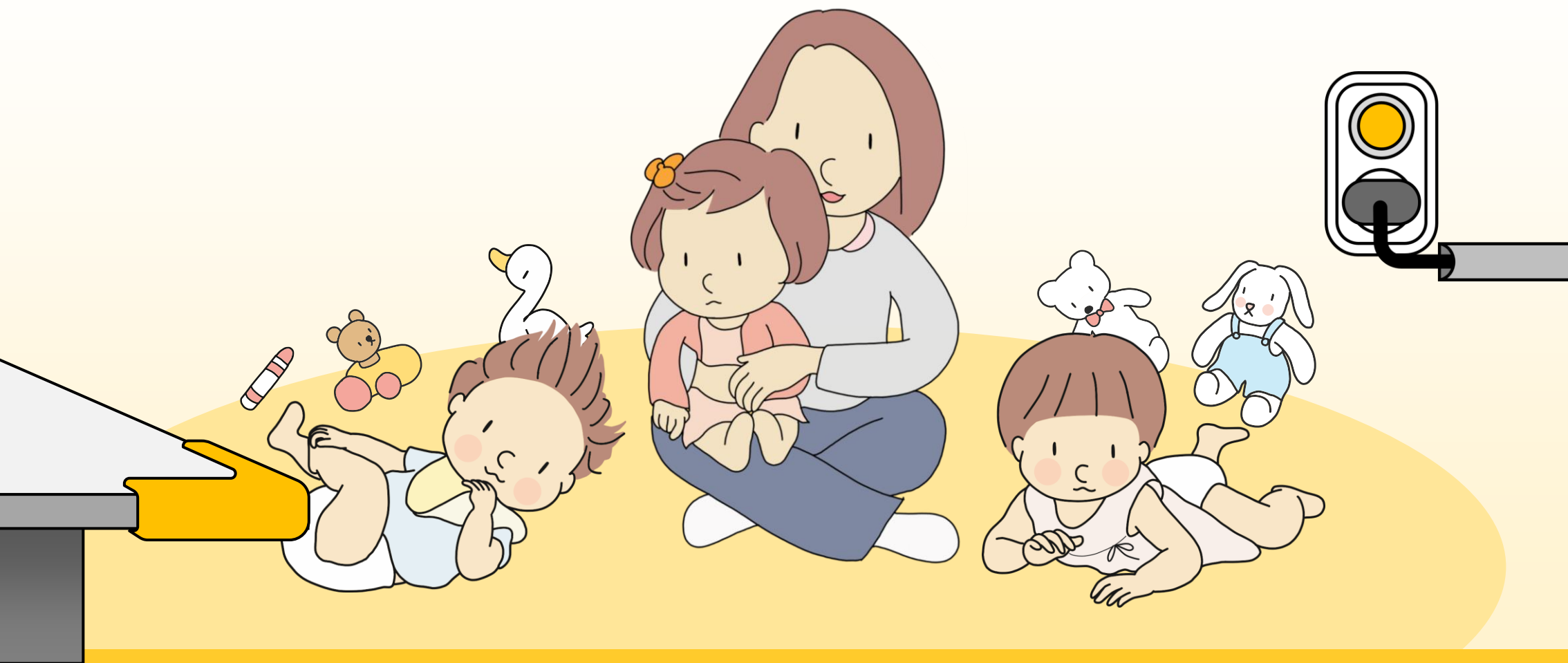
영유아가 하루종일  
생활하는 어린이집을  
안전하게 관리하기 위해서는  
어린이집 안전 수칙을  
꼭 지켜야 해요.





## 아이들이 드나드는 문은 항상 안전하게 관리해요.

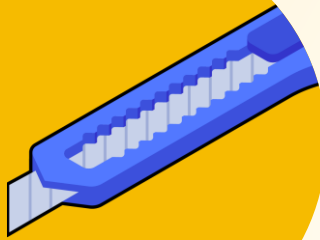
- ✓ 영유아가 혼자 어린이집 밖으로 나가지 않도록 현관문을 관리해요.
- ✓ 출입문(보육실 문, 화장실 문 등)에는 영유아의 손이 낄 위험이 없도록 안전조치를 해요.



# 어린이집의 모든 공간과 설비는 위험요인이 없는지 확인해요.

- ✓ 가구나 설비의 모서리가 날카로운 경우 보호대를 설치해요.
- ✓ 모든 공간의 전기 콘센트는 항상 안전덮개를 덮어 관리해요.

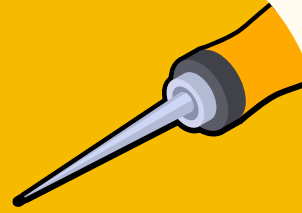
## 위험한 물건들



칼



성인용 가위



송곳



세척용 소독 스프레이



목공용 본드



비상약품함



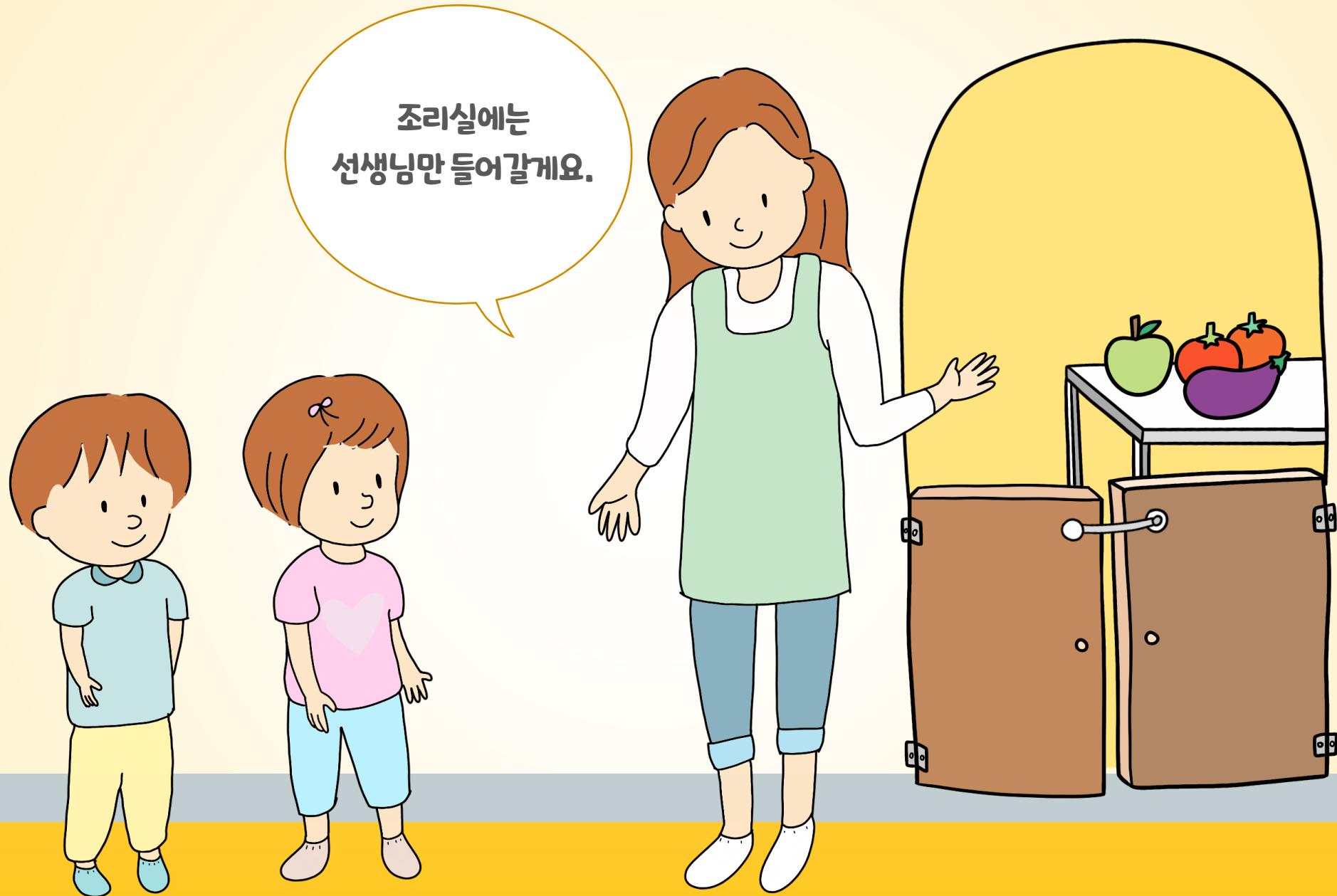
건전지



스테이플러

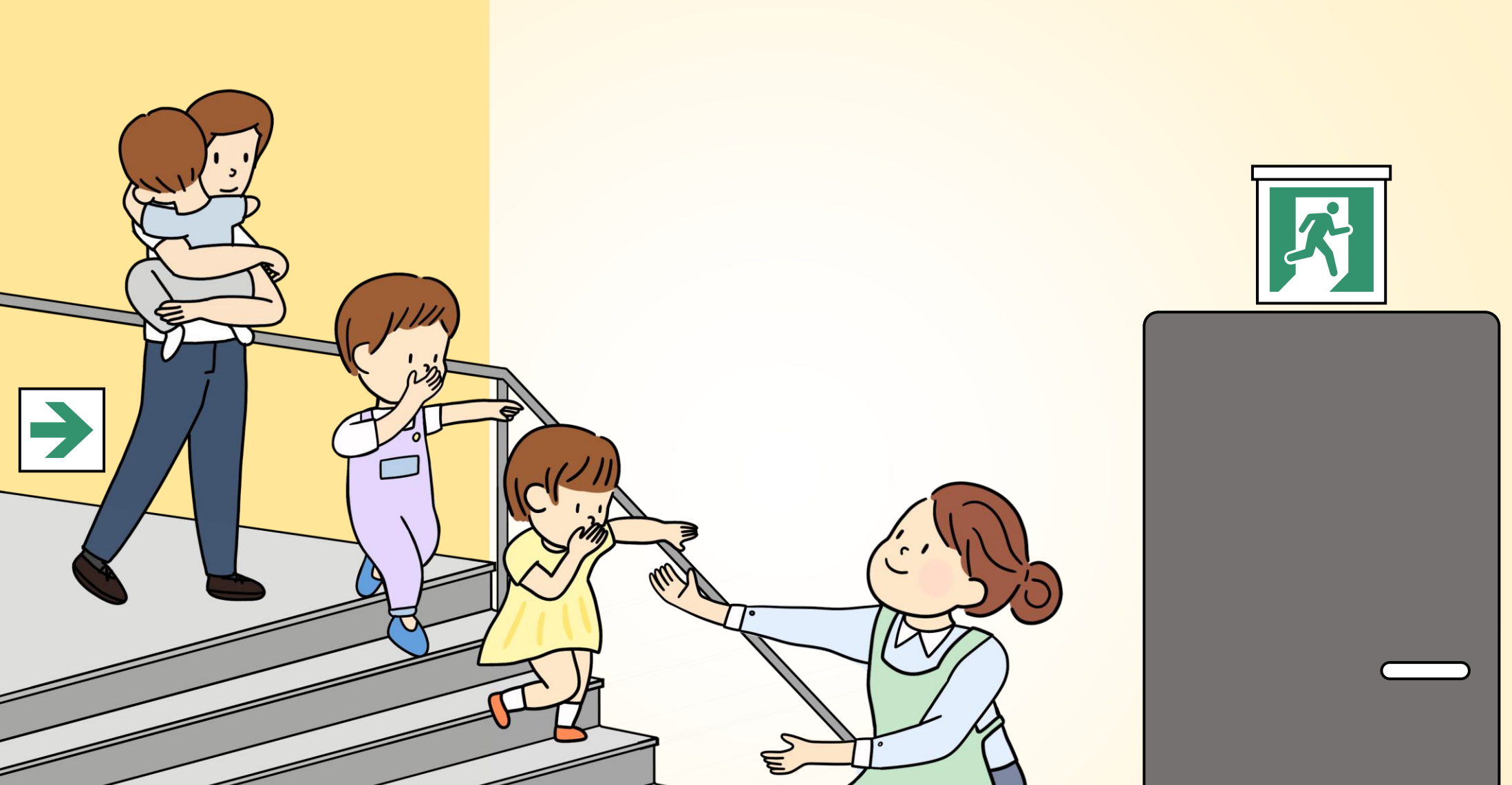
**위험한 물건은  
영유아의 손이 닿지 않는 곳에 보관해요.**

✓ 영아(만 0,1세)가 삼킬 수 있는 작은 크기의 놀잇감(3.5cm 이하)은 제공하지 않아요.



**조리실에는 절대 영유아가  
들어가지 않도록 해요.**

✓ 조리실, 보일러실, 자료실 등 위험요인이 있는 장소는 영유아가 출입하지 못하도록 관리해요.



# 비상시 원활히 대피할 수 있도록 비상구와 비상계단 등의 피난설비를 잘 관리해요.

- ✓ 피난구 유도등은 항상 점등되어 있도록 관리해요.
- ✓ 각 층마다 소화기를 구비하고, 사용법을 숙지해요.
- ✓ 경보설비(단독경보형감지기, 가스누설경보기 등)도 제대로 작동되도록 관리해요.



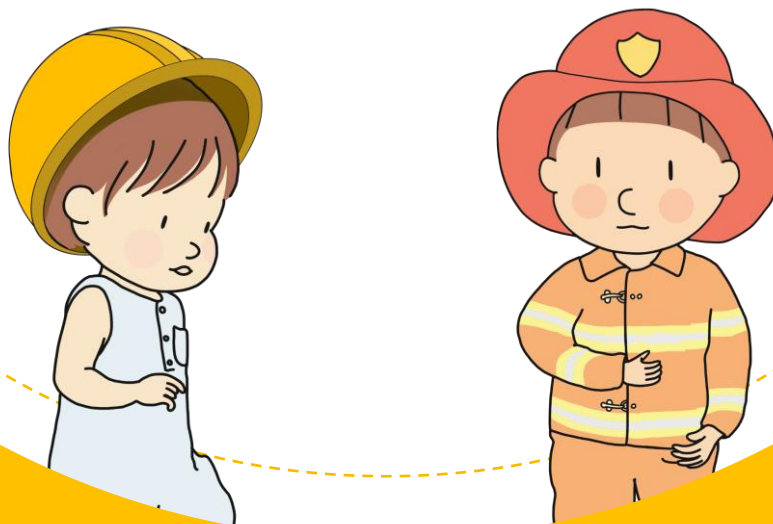


**통학차량이 있는 경우,  
운전자는 매일 차량에 이상이 없는지  
안전상태를 점검해요.**

**CHECK!**

- ✓ 차량에는 영아용 보호장구, 개별 안전띠를 영유아의 수에 맞게 구비해요.
- ✓ 차량 내부에 차량용 소화기를 구비하고, 비상약품은 유효기간 내로 관리해요.
- ✓ 운영자와 운전자는 어린이통학버스 안전교육을,  
차량에 동승하는 성인은 동승보호자 안전교육을 이수해요.

**어린이집 안전 수칙!**  
**매일매일 철저하게 지켜서**  
**모두가 안심할 수 있는**  
**보육환경을 만들어요!**



**한국보육진흥원**  
Korea Childcare Promotion Institute