

육아정보는?  
어디? 어디있을까?

포괄적양육정보안내



여기! 여기 있었네!  
가득~ 육아정보!

육아정보는?  
어디? 어디있을까?  
여기! 여기 있었네!  
가득~ 육아정보!

미추홀구 육아종합지원센터

인천광역시 미추홀구 미추로 19번길 10-18(송의동) 4,5층

전화 032)884-0756 팩스 032-888-0757

홈페이지 [www.nccic.or.kr](http://www.nccic.or.kr)

이메일 [nccic0756@hanmail.net](mailto:nccic0756@hanmail.net)



육아-정보는?  
어디? 어디있을까?



여기! 여기 있었네!  
가득~ 육아정보!



인천 미추홀구육아종합지원센터  
INCHEON MICHUHOL-GU SUPPORT CENTER FOR CHILDCARE



## ‘포괄적 양육정보 안내’ 부모교육 왜 필요할까요?

임신출산·양육 관련하여 고민이 많으신가요? 정부에서 다양한 육아정책 및 복지서비스를 지원하고 있지만 많은 서비스를 한 눈에 파악하기에 어려움이 많으시죠? 정부에서 지원하는 다양한 육아지원서비스를 내게 맞는 정보로 알기 쉽게 육아종합지원센터에서 알려드립니다.

## contents

- 01 정부정책·서비스 검색 어디에서 하나요? \_04
- 02 보육·육아정책을 알고 싶어요 \_10
- 03 인천시의 보육정책이 궁금해요 \_14
- 04 인천시의 임신·출산지원 서비스가 궁금해요 \_22
- 05 인천시의 양육지원 서비스가 궁금해요 \_36
- 06 기타지원 서비스가 궁금해요 \_44
- 07 우리 동네의 육아정책이 궁금해요 \_48

# 01

## 정부정책·서비스 검색 어디에서 하나요?

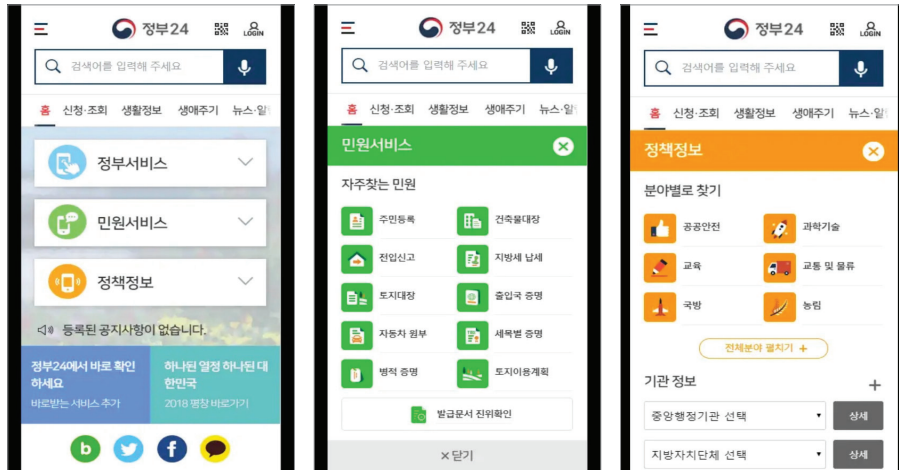


# 01.

## 정부정책·서비스 검색 어디에서 하나요?

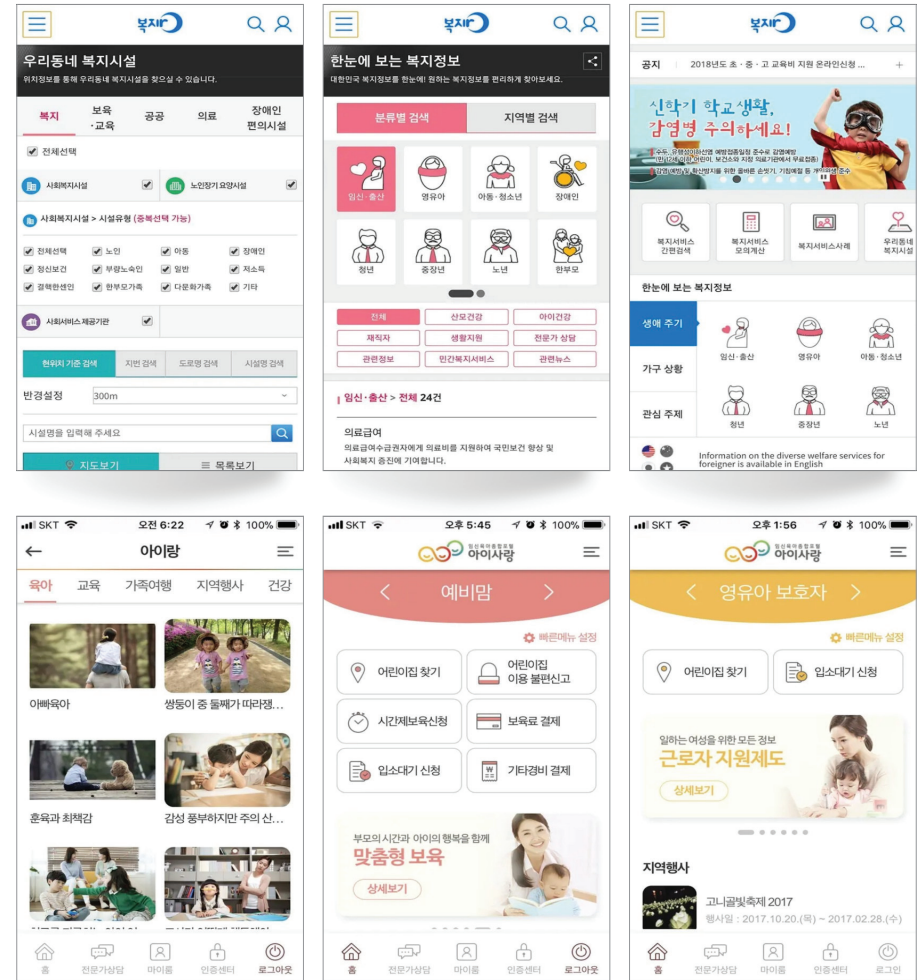
### 1. 행정안전부 맞춤형 혜택 안내 서비스

- + 행정안전부 [www.mois.go.kr](http://www.mois.go.kr)
- + 대한민국 정부포털(정부24) [www.gov.kr](http://www.gov.kr)
- + 플레이스토어와 앱스토어에서 '정부' 또는 '정부24'를 검색해보세요.



### 2. 보건복지부 나에게 힘이 되는 복지서비스

- + 보건복지부 [www.mohw.go.kr](http://www.mohw.go.kr)
- + 복지로 [www.bokjiro.go.kr](http://www.bokjiro.go.kr)
- + 임신육아종합포털 아이사랑 [www.childcare.go.kr](http://www.childcare.go.kr)
- + 플레이스토어와 앱스토어에서 '복지' 또는 '임신육아'를 검색해보세요.



### 3. 여성가족부

- + 여성가족부 [www.mogef.go.kr](http://www.mogef.go.kr)
- + 한국건강가정진흥원 [www.kihf.or.kr](http://www.kihf.or.kr)
- + 다문화가족지원센터 [www.liveinkorea.kr](http://www.liveinkorea.kr)
- + 플레이스토어와 앱스토어에 ‘다누리’를 검색해보세요.



# 02

**보육 · 육아정책을  
알고 싶어요**



## 02

# 보육·육아정책을 알고 싶어요

### 1. 신규 500세대 이상 아파트에 국공립어린이집 설치 의무화

영유아보육법 개정 법률안 국회 본회의 통과로 9월부터 사용검사를 신청하는 500세대 이상 아파트 단지에는 국공립어린이집 설치가 의무화될 계획입니다.

\* 건축물이 사업계획 승인 내용대로 건축되었는지 확인하는 절차

### 2. 전체 어린이집 대상으로 평가인증 확대

보육서비스의 질적 수준을 향상시키기 위한 어린이집 평가를 전체 어린이집을 대상으로 확대할 예정입니다.

### 3. 아동수당 보편지급 및 대상연령 확대

부모의 경제적 수준과 무관하게 만 6세 미만 모든 아동에게 보편적 권리로 아동수당이 지급됩니다. 대상연령도 현재 만 6세 미만에서 19.9월부터 초등학교 입학 전 최대 84개월로 확대될 예정입니다.

#### 개선 전

소득하위 90%

만 6세 미만



#### 개선 후 (19.9월)

소득수준 관계없이

초등학교 입학 전 최대 84개월

### 4. 아빠 육아휴직 보너스제 상한액 인상

같은 자녀에 대해 부모가 순차적으로 육아휴직을 사용할 경우 두 번째 사용한 사람의 육아휴직 3개월 급여 상한액이 기존의 200만원에서 250만원으로 인상됩니다.

### 5. 출산전후(유산사산)휴가급여 상한액 인상

임신근로자의 모성보호 및 하한기준인 최저임금 인상에 따라 출산전후휴가급여가 기존 월 상한 160만원에서 180만원 한도로 인상됩니다.

### 6. 육아종합지원센터 내 신규 놀이체험실 60개소 지원

미세먼지, 폭염, 혹한 등에도 안심하고 체험할 수 있는 실내 놀이공간을 기존 6세 미만 아동 1만 명당 0.55개소에서 0.75 개소로 확대됩니다.

[출처: 고용노동부, 보건복지부 '복지로']





# 03

## 인천시의 보육정책이 궁금해요



# 03

## 인천시의

## 보육정책이 궁금해요

### 1. 다함께 돌봄센터 확대 운영

다양한 아이 돌봄 수요에 맞춘 지역중심의 맞춤형 돌봄사업을 추진합니다. 주민자치센터, 복지관, 도서관, 보건소 등의 공공시설과 아파트 커뮤니티센터 등 개방된 유휴 공간의 리모델링이 2019년 9월까지 확대 됩니다.

기존	2019년
<b>다함께돌봄센터 시범 운영</b> + 1개소 + 부평구(부평꿈자람터)	<b>다함께돌봄센터 확대 운영</b> + 8개소 + 부평구(1), 연수구(4), 남동구(1) 계양구(1), 서구(1)

**지원대상** 6세~12세(초등학생)의 돌봄이 필요한 모든 아동

**지원내용** 시간제돌봄, 문화/예술/스포츠 등 프로그램, 등하원지원, 돌봄상담 및 서비스 연계, 간식 제공

**이용시간** 평일 오전 11시~오후 7시까지 운영

**이용방법** 거주 지역 인근 다함께 돌봄센터에 방문하거나 또는 전화로 상담 가능

**문의** 부평다함께돌봄센터(부평꿈자람터) 032-508-0151

인천시 부평구 부영로 131 부평구건강가정지원센터 내 돌봄교실 3층

### 2. 한부모가족 자녀양육비 등 지원확대

한부모가족 및 청소년한부모의 생활안정과 복지증진을 위해 인천시의 한부모가족 자녀양육 지원비와 청소년한부모 아동양육비가 인상됩니다.

기존	2019년
<b>한부모가족 자녀양육비 지원</b> + 만14세 미만 자녀 / 월 13만 원 <b>청소년한부모 아동양육비 인상</b> + 월 18만원	<b>한부모가족 자녀양육비 지원</b> + 만18세 미만 자녀 / 월 20만 원 <b>청소년한부모 아동양육비 인상</b> + 월 35만원

**지원대상** 한부모가족 - 기존중위소득 52% 이하인 학부모

청소년한부모가족 - 기존중위소득 60% 이하인 만 24세 이하 한부모

**이용방법** 거주지 주민센터에 저소득 한부모 가정으로 신청

**시행일** 2019년 1월 1일

**문의** 인천광역시청 여성정책과 032-440-2873

### 3. 건강가정지원센터 가족역량강화사업 확대 운영

취약 위기가족의 접근성을 높이고 이용 편의를 제고하기 위해 인천시의 가족역량강화사업이 1월 1일부터 확대 운영됩니다.

기존	2019년
<b>취약위기 가족역량강화사업 지원</b> + 3개소 건강가정지원센터 + 중구, 미추홀구, 부평구	<b>취약위기 가족역량강화사업 지원</b> + 9개소 건강가정지원센터 + 중구 등 9개 군·구(옹진군제외)

**지원대상** 한부모가족, 조손가족, 미혼모, 다문화가족 등 가족기능 역량강화 지원이 필요한 가족과 기타 가정폭력, 이혼, 자살, 사망, 사고 등으로 인한 긴급위기가족

**지원내용** 신청대상가족의 사례관리 및 상담, 자녀학습정서지원과 부모교육, 가족관계  
자녀양육교육 등 프로그램 자조모임 및 생활도움서비스(가사활동, 개인활동)등

**이용방법** 거주 지역 인근 건강가정지원센터에 직접 방문, 또는 전화로 상담 가능

**시행일** 2019년 1월 1일

**문의** 건강가정지원센터

중 구 032-763-9337	부평구 032-508-0121
동 구 032-770-5758	계양구 032-547-1017
미추홀구 032-875-2993	서 구 032-569-1548
연수구 032-851-2730	강화군 032-932-1005
남동구 032-453-6497	

#### 4. 어린이집 방문간호사 지원사업

간호사가 어린이집을 정기적으로 방문해 건강서비스를 제공합니다. 아동과 보육교직원의 건강  
상태를 관리하고 건강생활실천교육 실시를 통해 부모가 안심하는 보육환경을 조성해나갑니다.

**사업대상** 어린이 현원 100인 이하 국공립 어린이집, 장애아 어린이집(도서지역 제외)

**사업내용**

- + 아동 : 신체계측 및 발달사정, 감염병 관리 및 예방, 정서장애 관리, 구강위생교육,  
눈 관리 및 시력검사 등
- + 보육교직원 : 심폐소생술, 응급상황대처 등 안전보육을 위한 교육
- + 기타: 구급함 및 비상 약품점검, 영유아 건강관리를 위한 학부모 상담, 가정통신문 발행 등

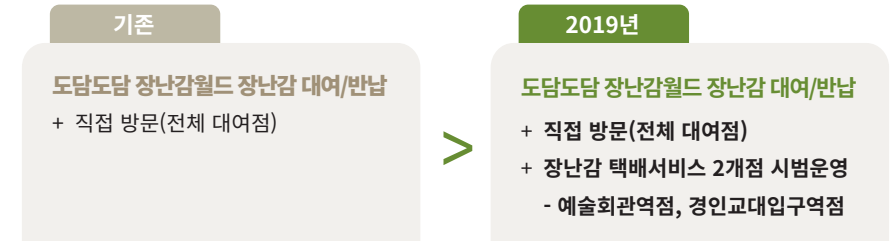
**사업대상 외의 어린이집 지원** 사업대상은 2019년 시범사업 종료 후 만족도 결과에 따라  
단계적으로 확대 예정

※ 단, 현원 100인 이상 어린이집은 간호사나 간호조무사가 의무 배치되어  
사업대상에서 제외 됩니다.

**문의** 인천광역시청 출산보육과 032-440-2898

#### 5. 도담도담 장난감월드 택배서비스 운영

도담도담 장난감월드 택배서비스를 운영합니다. 시간적 제약으로 장난감 대여점 방문이 어려  
운 영유아 가정을 대상으로 인터넷 예약시스템을 접목한 장난감 택배서비스입니다.



**이용대상** 인천시민 또는 인천시 소재 직장 근무자로 취학 전 자녀를 둔 가정

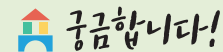
**연회비** 1만원 \* 국민기초생활수급자, 차상위계층, 한부모가족 등 사회적 배려계층은 연회비 면제

**위치** 예술회관역점 (인천지하철 1호선 예술회관역 지하)

경인교대입구역점 (인천지하철 1호선 경인교대입구역 지하)

**시행일** 2019년 2월

**문의** www.dodamtoys.or.kr



**「장난감월드의 택배서비스」란 무엇인가요?**

인터넷 예약시스템을 활용하여 장난감 대여점을 방문하지 않고도 택배서비스로 자택  
에서 장난감 대여 및 반납 가능

**택배서비스 이용 방법**

2019년도에 택배서비스를 시범사업으로 실시하는 2개 대여점(예술회관역점, 경인교  
대 입구역점)에 회원가입 후 대여점 안내에 따라 이용 가능

## 6. 보호종료아동 자립수당 지급(시범운영)

아동양육시설을 만기퇴소한 청소년 등을 대상으로 자립수당을 시범적으로 운영합니다. 보호종료아동의 안정적 자립과 국가책임성 확보를 위한 국가 차원의 지원입니다.

**이용대상** 아동양육시설 만기퇴소 및 가정위탁 보호종료 아동

※ 만기퇴소 및 보호종료 후 2년 이내인 만 18세~24인자

**지급액** 월 30만 원/인

**시범기간** 2019년 4월 ~ 12월 (9개월)

**지원대상** 만 18세 도달 또는 연장보호 종료되는 아동양육시설(아동생활시설 공동생활가정) 및 가정위탁 아동

※ 연장보호 사유 : 대학이하의 학교에 재학중인 경우, 직업능력 개발훈련시설에서 직업관련 교육훈련을 받고 있는 경우 등

**문의** 인천광역시청 아동청소년과 032-440-2884

## 7. 가정위탁아동 및 생활시설아동 자립정착금 인상

소년소녀가정 및 가정위탁아동 종결아동 그리고 생활시설 퇴소아동의 자립준비를 위한 역량을 강화하고, 안정적인 사회진출과 자립실현을 돕는 자립정착금을 2019년 1월 1일부로 인상합니다.

기존	2019년
<b>자립정착금</b> + 3백만 원/인, 1회	<b>자립정착금</b> + 5백만 원/인, 1회

**지원대상** - 만 18세 연령 도래로 인해 보호가 종료되는 소년소녀가정 가정위탁아동  
- 만 18세 연령 도래로 인해 아동양육시설, 공동생활가정에서 퇴소하는 아동  
※ 연령도래와 무관한 중간 퇴소자는 지원대상이 아님

**신청방법** 주소지 관할 군 구 아동복지 담당부서에 신청

**문의처** 인천광역시청 아동청소년과 032-440-2883

## 8. 소년소녀가정 및 가정위탁아동 양육비인상

기존	2019년
<b>양육비</b> + 월 12만 원/인	<b>양육비</b> + 월 15만 원/인

**지원대상** 만 18세 미만의 소년소녀가정 및 가정위탁아동

**신청방법** 주소지 관할 군 구 아동복지 담당부서에 신청

**문의** 인천광역시청 아동청소년과 032-440-2884

## 9. 아동수당 급여지급 대상 확대

소득수준과 상관없이 만6세 미만 아동에 월 10만원을 지급합니다. 9월 부터는 만 7세미만 아동으로 지급대상이 확대됩니다.

기존	2019년
<b>2인 이상 가구 소득인정액 90% 이하가구 만6세 미만 아동</b> + 월 10만 원/인	<b>(1월~8월)소득수준 상관없이 만6세(72개월) 미만 모든 아동</b> + 월 10만 원/인  <b>(9월부터)소득수준 상관없이 만7세(84개월) 미만 모든 아동</b> + 월 10만 원/인

**신청방법** 아동의 주소지 관할 읍 면 동 주민센터 방문 또는 복지로 사이트를 통한 온라인 (PC 또는 모바일 앱) 신청

**복지로 홈페이지** [www.bokjiro.go.kr](http://www.bokjiro.go.kr)

**문의** 인천광역시청 아동청소년과 032-440-2884

# 04

## 인천시의 임신·출산 지원 서비스가 궁금해요



## 04

# 인천시의 임신·출산 지원 서비스가 궁금해요

### 1. I-Mom 출산축하금 지원(100만원)

**대상** 2019년 출생아

**지원기준** \* 세가지 조건 모두 충족해야함

- + 2019.1.1일 이후 출생아로 출생신고를 인천시에 하는 분
  - + 출생일 현재 부 또는 모가 인천시에 거주(주민등록)하는 분
  - + 신청일 현재 인천시에 거주(주민등록)하고 있는 분
- \* 2019년 1월 1일 이후 출생아로 출생일 현재 부 또는 모가 인천시에 거주(주민등록)하고 있고, 신청일 현재까지 인천시에 거주(주민등록)하며, 출생신고를 부 또는 모의 거주지(인천시) 하는 분

**내용** 출산축하금 지원(100만원)

**신청기한** 출생신고일로부터 90일 이내

**신청방법 및 접수(문의)처** 거주지 읍면동 주민센터에서 출생신고시 신청

### 2. 난임부부 시술비 지원

**대상** 여성 연령 만44세 이하 난임부부, 중위소득 180%이하

가구원수	소득기준(원)	건강보험료 본인부담금(원)		
		직장가입자	지역가입자	혼합
2인	5,232,000	169,191	174,163	171,897
3인	6,768,000	222,133	239,780	226,441
4인	8,304,000	272,807	297,628	283,533

**내용** 체외수정, 인공수정 시술비 중 급여 및 비급여 본인부담금 지원

**지원횟수 및 금액** 최대 10회/1회당 50만원 범위 내

**접수(문의)처** 거주지 관할 보건소

### 3. 권역 난임·우울증 상담센터 운영

**대상** 난임 환자 및 정신건강 고위험군 임신부(산후우울증)

**내용** 심리상담 및 정서적지지 프로그램 운영, 난임 및 임신·출산 관련 정신건강에 대한 정보 제공 등

**접수(문의)처** 인천광역시 권역 난임·우울증 상담센터(☎460-3269)

### 4. Non stop 출산장려지원

**대상** 인천시민

**내용**

- + 임신부 건강검진 지원 : 임신주수별 검사항목 무료검진(진찰비 본인부담)
- + 분만비 지원 : 자연(수술) 분만 본인부담금 지원
- + 신혼(예비)부부 건강검진
- + 임신부 클래스 운영 : 3월~11월, 매주 화요일
- + 정관 복원수술 지원 등

**접수(문의)처** 인구보건복지협회 인천지회 가족보건의원 ☎451-4000

관련사이트 인구보건복지협회 인천지회  
<http://www.ppfk.or.kr/sub/hygiene/branch/incheon2.asp>

인구보건복지협회 인천지회 운영 “맘맘맘인천”  
<http://cafe.naver.com/mammammam>

## 5. I-Mom 건강관리 지원

**대상** 보건소 등록관리 임산부

**내용**

- + 임산부 축하선물 지원 : 1인당 2만원 범위
- + 모자건강관리 프로그램 운영
- + 모유수유교실 운영 등

**접수(문의)처** 거주지 또는 직장소재지 관할 보건소

## 6. 청소년산모 임신·출산 의료비 지원

**대상** 만18세이하 청소년산모 (소득재산기준 없음)

**내용** 임신·출산에 소요되는 의료비 중 본인부담금 지원

**지원금액** 임신 1회당 120만원 이내

**접수(문의)처** 거주지 관할 보건소

## 7. 고위험 임산부 의료비 지원

**대상** 기준 중위소득 180%이하 가구

가구원수	소득기준(원)	건강보험료 본인부담금(원)		
		직장가입자	지역가입자	혼합
2인	5,232,000	169,191	174,163	171,897
3인	6,768,000	222,133	239,780	226,441
4인	8,304,000	272,807	297,628	283,533
5인	9,841,000	326,151	355,813	348,036

**내용** 11대 고위험 임신질환으로 진단 받고 입원 치료 받은 자

\* 11대 고위험 임신질환 : 조기진통, 중증임신중독증, 분만관련 출혈, 양막의 조기파열, 태반조기 박리, 전치태반, 절박유산, 양수과다증, 양수과소증, 분만 전 출혈, 자궁경부무력증

**지원금액** 입원치료비 비급여 본인부담금 지원(1인당 300만원 범위내)

**접수(문의)처** 거주지 관할 보건소

## 8. 산모신생아 건강관리 지원

**대상**

중위소득 100%이하의 출산가정, 둘째아 이상 출산가정(소득기준 120%이하)  
 (소득기준 없음) 셋째아 이상 출산 가정, 분만 취약지 산모(옹진군), 희귀난치성질환 산모, 쌍  
 생아 이상, 새터민 산모, 장애인산모 및 장애 신생아, 결혼이민 산모, 미혼 산모

**내용** 산모의 및 신생아 건강관리를 위한 가정방문 도우미 서비스 이용권(Voucher) 지급

**신청기한** 출산 예정일 40일 전부터 출산일로부터 30일 이내

<2019년 소득판정 기준표> (단위:원)				
가구원수	기준 중위소득 (100%)	건강보험료 본인부담금(원)		
		직장가입자	지역가입자	혼합
2인	2,907,000	94,808	75,719	95,962
3인	3,760,000	121,528	115,254	122,961
4인	4,614,000	150,844	151,910	152,850
5인	5,467,000	177,419	184,185	180,259

<2019년 소득판정 기준표> (단위:원)				
가구원수	기준 중위소득 (100%)	건강보험료 본인부담금(원)		
		직장가입자	지역가입자	혼합
2인	3,488,000	113,335	104,203	114,691
3인	4,512,000	146,494	147,114	148,626
4인	5,536,000	180,259	187,654	183,286
5인	6,560,000	213,859	229,322	217,845

## 9. 산모신생아 건강관리서비스 “본인부담금” 지원

**대상** 산모신생아 건강관리 대상자(국비지원사업 대상자)

- + 중위소득 100%이하의 출산가정, 둘째아 이상 출산가정(소득기준 120%이하)
- + (소득기준 없음) 셋째아 이상 출산 가정, 분만 취약지 산모(웅진군), 희귀난치성질환 산모, 쌍생아 이상, 새터민 산모, 장애인산모 및 장애 신생아, 결혼이민 산모, 미혼 산모

**내용** 산모신생아 건강관리 지원사업 서비스 비용 중 본인부담금 일부 비용 및 셋째아 이상 2주간 전액 지원

\* 단태아 15만원, 쌍태아 25만원, 중증장애산모 30만원, 셋째아 이상 802천원 범위 내

**신청기한** 출산예정일 40일 전부터 출산일로부터 30일 이내

**접수(문의)처** 거주지 관할 보건소

## 10. 선천성대사이상검사 및 환아관리

**대상** 당해연도 출생아(기준 중위소득 180%이하 가정) 및 만 19세 미만 선천성대사이상 환아

**내용**

- + 검사비 지원 : 선천성 대사이상 검사비용 지원(1인당 2~5만원)
- + 환아관리 : 확진검사비 및 특수조제분유 등 지원

**검사항목** 정부 6종\*을 포함한 대사이상검사 50여종

\* 정부 6종 : 갑상선기능저하증, 페닐케톤뇨증, 호모시스틴뇨증, 단풍당뇨증, 갈락토스혈증, 선천성부신과형성증

**접수(문의)처** 거주지 관할 보건소

## 11. 미숙아 및 선천성이상아 의료비 지원

**대상** 기준 중위소득 180%이하 미숙아 및 선천성이상아 출산 가정

가구원수	기준 중위소득 (180%)	건강보험료 본인부담금(고지금액 기준)		
		직장가입자	지역가입자	혼합
2인	5,232,000	169,191	174,163	171,897
3인	6,768,000	222,133	239,780	226,441
4인	8,304,000	272,807	297,628	283,533

**내용** 미숙아 및 선천성 이상아 의료비 지원

- + 미숙아 : 출생후 24시간내 신생아중환자실에 입원한 미숙아 지원, 체중별 차등 지원 (1인당 최대 1,000만원 이내)  
※ 미숙아: 임신 37주미만 또는 2.5kg미만의 출생아
- + 선천성이상아 : 출생후 28일 이내 진단받은 선천성이상아 지원, 출생후 6개월 이내 치료비 중 본인부담금 지원

**접수(문의)처** 거주지 관할 보건소

## 12. 선천성 난청검사 및 보청기 지원

**대상** 기준 중위소득 180%이하 출산 가정



가구원수	기준 중위소득 (180%)	건강보험료 본인부담금(고지금액 기준)		
		직장가입자	지역가입자	혼합
2인	5,232.000	169.191	174.163	171.897
3인	6,768.000	222.133	239.780	226.441
4인	8,304.000	272.807	297.628	283.533

**내용** 청각선별검사비 지원 및 난청환자 보청기 지원- 검사종류 : 자동청성뇌간반응, 자동이음  
향방사검사

**접수(문의)처** 거주지 관할 보건소

### 13. 영·유아 건강검진 지원

**대상** 만6세 미만 영유아(의료급여 수급권자)

**내용** 의료급여수급권자 영유아 건강검진비 지원

**검진시기** 4/9/18/30/42/54/66개월

**검진횟수** 총 10회(일반검진 7회 + 구강검진 3회)

**검진항목** 성장·발달이상, 비만, 안전사고, 영아돌연사증후군, 청각·시각이상, 치아우식증 등

**지원금액** 검사비 32,000원/1회 평균

**접수(문의)처** 거주지 관할 보건소

### 14. 영·유아 발달장애 정밀검사비 지원 사업

**대상** 영유아검진 발달평가에서 장애가 의심되는 영유아

**내용** 영유아 발달장애 정밀검사비 지원

+ 의료급여수급권자, 차상위계층 : 최대 40만원

+ 건강보험료 부과금액 하위 50%이하인자(차상위 제외) : 최대20만원

**접수(문의)처** 거주지 관할 보건소

### 15. 저소득층 기저귀·조제분유 지원

**대상** 기초생활보장수급자, 차상위계층, 한부모가족 자격을 보유한 영아(0~24개월) 가구

**내용** 영아의 월령이 24개월 미만 해당 기간 동안 기저귀 및 조제분유 구입비 지원

+ 조제분유 지원

- 기저귀 지원대상 중 산모가 사망 또는 질병으로 모유수유가 불가능한 경우

- 아동복지시설, 공동생활가정, 가정위탁아동, 한부모(부자,조손)가정인 경우

**지원금액** 기저귀 월64천원, 조제분유 월86천원 정액 바우처

**접수(문의)처** 거주지 관할 보건소

### 16. 육아코디네이터 사업 지원

#### 육아코디네이터란?

육아경험이 있는 시민을 선발하여 육아·보육관련 양성과정을 이수한 후 육아상담 및 정보를 제공해주는 분

**대상** 인천시 거주 임산부, 출산가정, 맞벌이 부부 가정

**내용** 육아 및 보육 정보 제공, 상담

**접수(문의)처** 거주지 관할 군·구청

## 17. 미혼모·부 등 한부모 지원제도

구분	지원내용	신청문의
임신·출산	<b>긴급복지지원</b> • 임신, 출산, 양육상 생계의 어려움을 이유로 한 긴급복지지원 신청 가능	• 읍·면·동 주민센터 • 보건복지부 콜센터 ☎ 129
	<b>임신·출산·진료비 지원</b> • 국민행복카드 지원	• 보건소 • 보건복지부 콜센터 ☎ 129
	<b>출산비용 지원</b> • (기초생활수급자·긴급복지지원대상자) 자녀 1인당 60만원 • (1-6급 여성장애인) 자녀 1인당 100만원	• 읍·면·동 주민센터 • 보건복지부 콜센터 ☎ 129
	<b>산모·신생아 건강관리 지원</b> • 건강관리사 파견(바우처)	• 보건소 • 보건복지부 콜센터 ☎ 129

구분	지원내용	신청문의
자녀 돌봄	<b>보육시설 우선 입소</b> • 근로 한부모 1순위 가점	-
	<b>아이돌봄 서비스</b> • 취업 한부모가족 자녀 대상 가점 부여 • 소득구간별 정부지원	• 읍·면·동 주민센터 • 복지포 홈페이지(www.bokjiro.go.kr) • 아이돌봄 서비스 안내 콜센터 ☎ 1577-2514

구분	지원내용	신청문의
양육·생계	<b>한부모가족 지원</b> • 아동양육비·추가 아동양육비·학용품비·시설입소자 생활보조금·한부모가족 증명서	• 읍·면·동 주민센터 • 복지포 홈페이지 (www.bokjiro.go.kr) • 한부모 상담전화 ☎ 1644-6621 (연결 후 2번)
	<b>청소년 한부모 아동양육 및 자립지원</b> • 아동양육비·검정고시 학습비·고교생 교육비·자립지원촉진수당	• 한부모 상담전화 ☎ 1644-6621 (연결 후 2번)
	<b>미혼모부자 초기지원</b> • 출산·양육지원, 친자검사비 지원, 교육·문화프로그램·자조모임 등	• 한부모 상담전화 ☎ 1644-6621 (연결 후 2번)
	<b>기저귀·조제분유 비용 지원</b> • 국민행복카드 지원	• 시·군·구 보건소 • 읍·면·동 주민센터

구분	지원내용	신청문의
양육·생계	<b>자녀 교육비 지원</b> • 고교 학비, 학교급식비, 방과후 학교 자유수강권, 교육정보화지원 등	• 읍·면·동 주민센터 • 교육비 원클릭 신청시스템 (http://oneclick.moe.go.kr) • 교육비지원 중앙상담센터 ☎ 1544-9654
	<b>한시적 양육비 긴급지원</b> • 자녀 1인당 월 20만원	• 양육비이행관리원 • 양육비 이행 상담전화 ☎ 1644-6621 (연결 후 1번)

구분	지원내용	신청문의
주거 지원	<b>한부모가족 복지시설</b>	• 거주지 시·군·구청 • 한부모 상담전화 ☎ 1644-6621(연결 후 2번)
	<b>무주택 미혼모 매입임대주택</b> • 관리비 수준 비용만 납부	• 거주지 시·군·구청 • 한부모 상담전화 ☎ 1644-6621(연결 후 2번)
	<b>공공임대주택 지원(1순위 또는 기관추천)</b> • 영구임대(50년), 매입·전세임대, 국민임대(30년), 5년·10년 공공임대, 장기전세 등	• 거주지 시·군·구청 • 각 시·도 도시공사 • 한국토지주택공사 ☎ 1600-1004

구분	지원내용	신청문의
사회 서비스	<b>취약·위기가족지원 서비스</b> • 사례관리, 자녀학습·정서지원 등	• 한부모 상담전화 ☎ 1644-6621 (연결 후 2번) • 홈페이지(www.familynet.or.kr)
	<b>양육비 이행지원 서비스</b>	• 양육비이행관리원 • 양육비 이행 상담전화 ☎ 1644-6621 (연결 후 1번)
	<b>미혼모 대안위탁교육</b> • 위탁교육기관을 통한 학업지원	• 한부모 상담전화 ☎ 1644-6621 (연결 후 2번) • 여성가족부 홈페이지 [한부모] 메뉴
	<b>취업성공패키지 지원</b>	• 고용노동부 고용센터 ☎ 1350

구분	지원내용		신청문의
요금 감면	보건 복지부	건강보험료 경감	• 읍·면·동 주민센터
		정부 양곡할인 지원(50%)	• 복지로 홈페이지( <a href="http://www.bokjiro.go.kr">www.bokjiro.go.kr</a> ) • 보건복지부 콜센터 ☎ 129
	산업통상 자원부	지역난방·전기·가스요금 감면	• 읍·면·동 주민센터 • (전기) 한국전력공사 ☎ 123 • (가스) 해당 지역 가스공급사 고객센터 • 산업통상자원부 ☎ 1577-0900
	환경부	수도요금 감면	• 읍·면·동 주민센터 • 거주지 시·군·구 관할 수도사업소 • * 지원 내용은 지자체별로 상이할 수 있음
	과학기술 정보통신부	이동통신요금 감면 • (기초생활수급자) 50% 감면 • (차상위계층) 35% 감면	• 읍·면·동 주민센터 • 각 해당 이동통신사
	문화체육 관광부	문화누리카드	• 문화누리카드 고객센터 ☎ 1544-3412 • 문화누리 홈페이지( <a href="http://www.mnuri.kr">www.mnuri.kr</a> )
		스포츠강좌이용권	• 상담·문의 ☎ 02-410-1298 9 • 홈페이지( <a href="http://svoucher.kspo.or.kr">http://svoucher.kspo.or.kr</a> )
	법무부	과태료 50% 이내 감경	• 해당 과태료 부과 행정기관 • 법무부
	한국교통 안전공단	자동차검사수수료 면제 • (기초생활수급자) 면제 • (한부모가족) 80% 감면	• 한국교통안전관리공단 ☎ 1577-0990
	지자체	종량제 폐기물 처리 수수료 감면	• 읍·면·동 주민센터 * 지자체별로 지원내역이 상이할 수 있음
		주민등록 등·초본 발급 수수료 면제	• 읍·면·동 주민센터 * 지자체별로 지원내역이 상이할 수 있음



# 05

## 인천시의 양육지원 서비스가 궁금해요



# 05

## 인천시의 양육지원 서비스가 궁금해요

### 1. 육아종합지원센터

#### 육아종합지원센터가 무엇인가요?

육아종합지원센터는 보육에 관한 정보의 수집·제공 및 상담 등을 제공하기 위하여 보건복지부 장관과 지방자치단체의 장이 설치·운영하는 육아지원전문기관입니다.

#### 육아종합지원센터에서는 무엇을 하나요?

어린이집을 지원합니다	가정양육을 지원합니다
<ul style="list-style-type: none"> <li>• 보육컨설팅</li> <li>• 보육교직원 상담 및 교육</li> <li>• 아동학대예방교육</li> <li>• 대체교사 지원 및 관리</li> <li>• 취약보육 지원 및 관리</li> </ul>	<ul style="list-style-type: none"> <li>• 초기부모 양육상담</li> <li>• 부모교육</li> <li>• 영유아 놀이공간 및 프로그램 제공</li> <li>• 장난감 및 도서 대여 서비스</li> <li>• 시간제 보육서비스 제공</li> </ul>

#### 어떻게 이용할 수 있나요?

- + 회원가입 없이 누구나 자유롭게 방문하여 이용할 수 있으나 회원 가입을 할 경우 더 많은 서비스를 이용할 수 있습니다.

#### 인천광역시육아종합지원센터 부모교육 과정은 어떻게 되나요?

과목	내용
클로버 부모교육	<ul style="list-style-type: none"> <li>• 나, 아이, 가족, 이웃을 주제로 각 주제별 2회기 부모대상 교육 진행</li> <li>• 아이와의 바람직한 대화법, 성격검사 및 나의 가치 찾기, 긍정적 가족 소통법, 아이와 함께하는 부모-자녀 체험활동 등</li> </ul>
존중 받는 아이, 함께 크는 부모 (자녀권리존중)	<ul style="list-style-type: none"> <li>• 사례별(20개) 자녀의 권리를 존중하는 양육·훈육·상호작용 방법 교육</li> </ul>
아동학대 0%, 가족행복 100% (아동학대예방교육)	<ul style="list-style-type: none"> <li>• 가정 내 아동학대예방을 위한 양육방법 교육</li> </ul>
우리집 놀이환경은? (가정내놀이환경점검)	<ul style="list-style-type: none"> <li>• 자녀 연령에 적합한 놀이 환경 조성 방법 제시</li> </ul>
발견! 아이 강점, 키움! 가족놀이 (영유아발달이해)	<ul style="list-style-type: none"> <li>• 자녀 강점에 따른 놀이방법, 상호작용법 안내</li> </ul>
자녀 놀이에 어떻게 참여하나요? (부모양육태도 점검)	<ul style="list-style-type: none"> <li>• 부모의 자녀 놀이 참여태도 점검 및 놀이행동 촉진 방법 안내</li> </ul>

#### 신청방법에 대해 알아보아요?

##### 관내 육아종합지원센터 홈페이지

- + 인천광역시육아종합지원센터 [www.incheon.childcare.go.kr](http://www.incheon.childcare.go.kr)
- + 인천광역시부모다움홈페이지 [www.bumo.iccic.or.kr](http://www.bumo.iccic.or.kr)
- + 인천계양구육아종합지원센터 [www.gyboyuk.go.kr](http://www.gyboyuk.go.kr)
- + 인천미추홀구육아종합지원센터 [www.nccic.or.kr](http://www.nccic.or.kr)
- + 인천부평구육아종합지원센터 [www.jbpeducare.or.kr](http://www.jbpeducare.or.kr)
- + 인천서구육아종합지원센터 [www.isscc.or.kr](http://www.isscc.or.kr)
- + 인천연수구육아종합지원센터 [www.ys-scc.com](http://www.ys-scc.com)

## 우리 동네 육아종합지원센터 전화번호

- + 인천광역시육아종합지원센터 032)431-4606~8
- + 인천계양육아종합지원센터 032)556-5712~4
- + 인천미추홀구육아종합지원센터 032)884-0756
- + 인천부평구육아종합지원센터 032)361-8653~4
- + 인천서구육아종합지원센터 032)568-7234
- + 인천연수구육아종합지원센터 032)715-8262

## 2. 시간제보육

### 시간제 보육이 무엇인가요?

개념 양육수당을 받으면서 필요한 만큼만 어린이집을 이용하고, 시간당 1천원의 보육료를 지불하는 보육서비스입니다.

### 지원 절차에 대해 알아보아요?

임신육아종합포털 아이사랑 홈페이지 또는 시간제보육 기관에 영유아 등록 후 임신육아종합 포털 아이사랑 홈페이지 또는 시간제 보육 콜센터를 이용하여 예약할 수 있습니다.

### 이용정보에 대해 알아보아요?

구분		지원내용
이용대상		6개월~36개월 미만 영아
지원대상		양육수당 수급자인 가정양육 가구
지원시간		원 80시간
보육료	정부 지원금	시간당 3천원
	본인 지원금	시간당 1천원

\*사전에 예약시간을 연장하지 않고 예약시간을 초과한 경우 이용에 대해서는 전액 본인부담  
(예약시간 연장은 예약종료시간 20분전 까지 가능)

### 결제방법은 어떻게 되나요?

아이행복카드로 이용 시 마다 결제 \*서비스 이용 전 미리 아이행복카드를 발급받으시기 바랍니다.

### 예약방법에 대해 알아보아요?

온라인예약 PC임신육아종합포털 [www.childcare.go.kr](http://www.childcare.go.kr)

모바일 [m.childcare.go.kr](http://m.childcare.go.kr)

전화예약 1661-9361 \*온라인예약은 1일 전까지, 전화예약은 당일 15시까지 가능합니다.

### 우리동네 제공기관 리스트

2019.1 기준

해당구	유형	어린이집명	시간제 보육반 (개)	주소	전화번호	관리 기관
중구	국공립	구립하늘어린이집	1	운남동 운중로 21번길 11 (한국전력공사 인근)	747-0886	인천 센터 431- 4605~9
동구	국공립	금창어린이집	1	금곡동 금곡로 49 (동구청 인근)	765-1100	
남동구	민간	사과나무어린이집	1	간석동 석산로 207 12-9 (인구보건협회, 올리브아울렛 인근)	424-7070	
	민간	현대동화나라 어린이집 (신규)	1	구월로 65 현대홈타운 아파트 관리동	425-7773	
계양구	국공립	구립은행나무 어린이집	1	계산동 어사대로 4 (계산역, 부평초교 인근)	541-1004	
	가정	즐거운어린이집	2	동양동 동양로 100-1 한진해모로A 304동 103호(당산초교 인근)	543-0070	
	민간	에코i숲어린이집	1	계양구 안남로 466번길 5-1	561-5031	

해당구	유형	어린이집명	시간제 보육반 (개)	주소	전화번호	관리 기관
미추홀구	국공립	개나리어린이집	1	학익동 재념이길 19번길 18 (인천지방법원 인하대 인근)	863-5302	인천 센터 431- 4605~9
	국공립	도화보듬이나눔이 어린이집	1	도화동 장고개로 50번길 19 (인천비즈니스고교 인근)	861-5802	
	법인	애향어린이집	1	미추홀구 도화동 석정로 329번길 32 (대화초등학교 인근)	873-3731	
부평구	국공립	부개3동어린이집	1	부개3동 충선로 124-3 (부광중학교 인근)	505-8685	
	국공립	목련어린이집	1	산곡동 길주로 367 2층 (백마장사거리 인근)	517-0320	
서구	국공립	가정보금자리 어린이집	1	가정동 봉오재3로 14 가정보금자리 3단지 313동 1층 (인천아시아드주경기장 인근)	566-3101	
	국공립	신현어린이집	1	인천광역시 서구 새오개로54번길 11(숫자) (신현동)	577-4644	
연수구	가정 (공공형)	사랑별 어린이집 *야간 2016.12.1. 중단 *2018.2.27. 원명변경	1	동춘동 청능대로 124 동아금호A 111-102 (연수구청 인근)	822-3345	
	가정	아기둥지어린이집	1	송도동 해송로30번길 20 송도웰카운티 4단지 401-102 (지식정보단지역 인근)	831-8531	
	가정	슬기샘어린이집	1	옥련동 한나루로79번길 11 백산A 102-101 ((구)송도유원지 인근)	212-2355	



# 06

기타지원 서비스가  
궁금해요





## 06

# 기타지원서비스가 궁금해요

### 1. (인천) 어린이집 청정무상급식 지원

**대상** 모든 어린이집 재원중인 만0~5세 아동 어린이집에 지원  
부모부담보육료 1인 월 38천원 지원, 급·간식 단가 인상차액 지원  
(만0~2세) 1인 월 10,000원, (만3~5세) 1인 월 14,400원  
**문의** 어린이집 소재지 관할 군구 보육업무 부서

### 2. 가정양육수당 지원

**대상** 어린이집 미이용 아동(만0~5세)  
**내용** 10~20만원(연령별 차등지원)  
**문의** 거주지 읍면동 주민센터

### 3. (인천) 법정 저소득층 아동 및 장애아동 지원

**대상** 법정 저소득층 아동 및 장애 아동  
**내용** 필요경비 지원(105천원~157천원)/민간시설 이용시 부모부담보육료 지원(월 76천원~90천원)  
**문의** 거주지 읍면동 주민센터

### 4. 아동수당 지원

**대상** 만6세 미만(0~71개월) 아동  
**내용** 월 10만원 지원(아동 1명당)  
**문의** 거주지 읍면동 주민센터

### 5. 영유아 건강검진 지원

**대상** 만 6세 미만 영유아(의료급여 수급권자)  
**내용** 의료급여수급권자 영유아 건강검진비 지원  
**검진시기** 4 / 9 / 18 / 30 / 42 / 54 / 66개월  
**검진횟수** 총 10회(일반검진 7회 + 구강검진 3회)  
**검진항목** 성장·발달이사, 비만, 안전사고, 영아돌연사증후군, 청각·시각이상, 치아우식증 등  
**지원금액** 검사비 32,000원 / 1회 평균  
**문의** 거주지 관할 보건소

### 6. 영·유아 발달장애 정밀검사비 지원 사업

**대상** 영유아검진 발달평가에서 장애가 의심되는 영·유아  
**내용** 영유아 발달장애 정밀검사비 지원  
**의료급여수급권자, 차상위계층** 최대 40만원  
**건강보험료 부과금액 하위 50%이하인자(차상위 제외)** 최대 20만원  
**문의** 거주지 관할 보건소

# 07

## 우리 동네의 육아정책이 궁금해요



## 07

# 우리 동네의 육아정책이 궁금해요



### 임신출산 분야

#### 1. 셋째아 출산장려금

**지원대상** 셋째 이후 출생아

**지원내용** 셋째아 부터 1인당 100만원

**지원기준** 미추홀구 1년 이상 거주자

**신청방법** 출생신고일 ~60일 이내(해당 거주지 행정복지센터)

#### 2. 고위험 임신부 의료비 지원

**지원대상** 중위소득 180% 이하 가구 임신부

**지원내용** 고위험 질환으로 입원치료한 경우 300만원 범위내 지원 ※ 진단명에 따라 지원금 책정

**신청방법** 미추홀구보건소 모자보건실(☎ 032-880-5455~7)

#### 3. 산전/산후 우울증 예방 및 치료

**지원대상** 미추홀구민 임신 28주~출산 후 산모

**지원내용** 임신과 출산으로 발생하는 산전산후 우울증의 예방과 치료

**신청방법** 미추홀구정신건강복지센터 (☎ 032-421-4046)

#### 4. 기저귀와 조제분유 지원

**지원대상** 기초생활보장 차상위계층 한부모 가정, 만 2세 미만 영아 대상

**지원내용** 매월 15만원 국민행복카드 바우처 포인트 지원

**신청방법** 출생신고일 ~60일 이내(해당 거주지 행정복지센터 또는 미추홀구보건소)

#### 5. 키니스 장난감병원(무상 수리)

**내용** 고장난 장난감을 무상으로 수리

**접수방법** 온라인(<http://cafe.naver.com/toyclinic>)

자세한 사항은 미추홀구청 홈페이지( <http://michu.incheon.kr>) > 우리동네 공유자원을 확인해보세요!



## 참고자료

### 정부홈페이지

- + 행정자치부 [www.mois.go.kr](http://www.mois.go.kr)
- + 보건복지부 [www.mohw.go.kr](http://www.mohw.go.kr)
- + 여성가족부 [www.mogef.go.kr](http://www.mogef.go.kr)

### 관련홈페이지

- + 대한민국 정부포털 [www.gov.kr](http://www.gov.kr)
- + 인심육아종합포털 아이사랑 [www.childcare.go.kr](http://www.childcare.go.kr)
- + 한국건강진흥원 [www.kihf.or.kr](http://www.kihf.or.kr)
- + 복지로 [www.bokjiro.go.kr](http://www.bokjiro.go.kr)
- + 국가평생교육진흥원 [www.nile.go.kr](http://www.nile.go.kr)
- + 인천광역시청 [www.incheon.go.kr](http://www.incheon.go.kr)
- + 인천광역시육아종합지원센터 [www.incheon.childcare.go.kr](http://www.incheon.childcare.go.kr)
- + 인천광역시부모다움 [www.bumo.iccic.or.kr](http://www.bumo.iccic.or.kr)
- + 인천계양구육아종합지원센터 [www.gyboyuk.go.kr](http://www.gyboyuk.go.kr)
- + 인천미추홀구육아종합지원센터 [www.nccic.or.kr](http://www.nccic.or.kr)
- + 인천부평구육아종합지원센터 [www.jbpeducare.or.kr](http://www.jbpeducare.or.kr)
- + 인천서구육아종합지원센터 [www.isscc.or.kr](http://www.isscc.or.kr)
- + 인천연수구육아종합지원센터 [www.ys-scc.com](http://www.ys-scc.com)